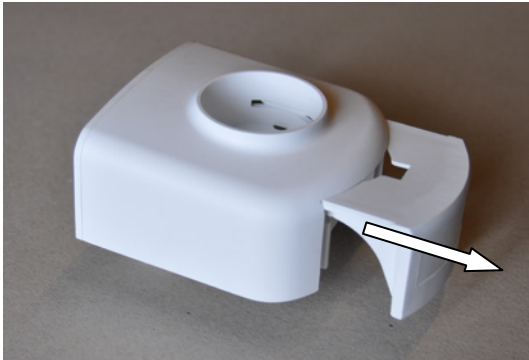
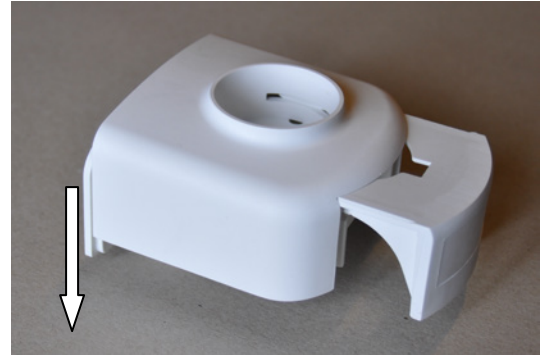


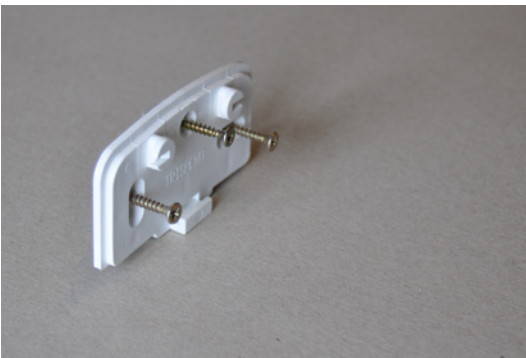
Montageanleitung:



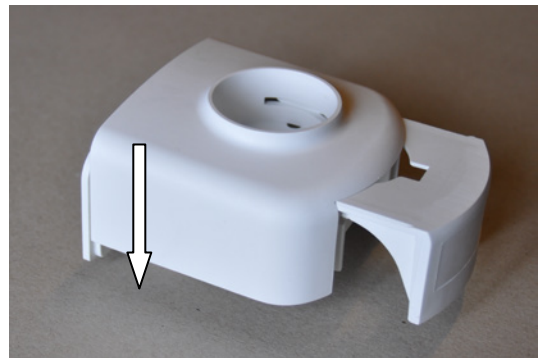
1. Schieber herausziehen



2. Wandhalterung entfernen
(bei geöffnetem Schieber Wandhalterung nach unten drücken)



3. Wandhalterung anschrauben
(Senkkopfschrauben Ø 4.0 mm)



4. Spender mit geöffnetem Schieber aufstecken
(ganz nach unten drücken)



5. Schieber schliessen



Achtung: Adapter nicht ohne Flasche einsetzen!